



Das neue Crash Pad – Verbesserung im Detail

Auch ein erfolgreiches Produkt kann noch verbessert werden. Um Schäden zu minimieren, hat unser Crash Pad mit dem neuen Impact-Einsatz jetzt ein stoßdämpfendes Element erhalten, das Energie absorbieren kann.

Durch einen konstruktiven Trick gibt das, mit Hilfe von Belastungssimulation berechnete, Impact-Pad besonders gedämpft nach und entlastet so Halterung und Verschraubung der Konstruktion. Diese Eigenschaft schützt das Motorrad im Bereich der Befestigung des Crash Pads effektiver vor Schäden.

Das Innenteil aus Kunststoff ist nun - wie eine Kufe - lang gezogen, so dass die Führungsfunktion verbessert werden konnte. Es federt im Sturzfall den

Aufschlag ab und reduziert den Speed des führungslosen Fahrzeuges. Bei leichten Rutschern genügt das Auswechseln des Innenteils.

Nach wie vor ist die Aluminium-Außenschale aus dem Vollen gearbeitet und die Oberfläche glänzend beschichtet. Die abgerundete Kontur des Crash Pad-Kopfes nimmt Fahrbahnspürge auf; ein Einhängen des rutschenden Fahrzeuges in Fahrbahnstufen (Kanaldeckel, etc.) wird wirkungsvoll verhindert. Durch den höheren Kunststoffanteil konnte das Gewicht der Außenschale um 30 % reduziert werden.

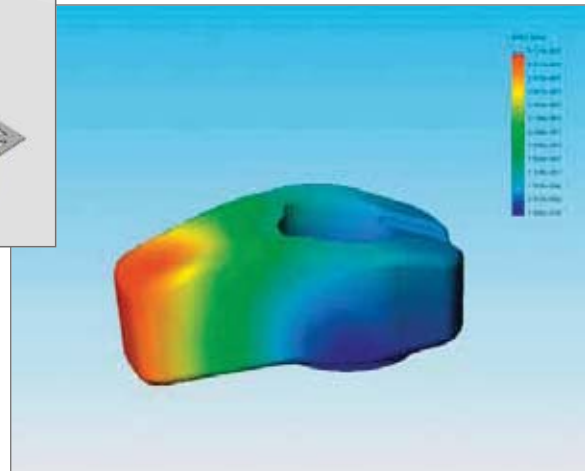


» Crash Pad

Wie schon bei der Vorgängerversion erzeugt die aus der Aufschlagmitte versetzte Schleiffläche jetzt ein noch stärkeres Rückdrehmoment, das das rutschende Fahrzeug in der Richtung hält.



Die Computer-Animation dient als Berechnungsgrundlage und veranschaulicht den Kraftverlauf im Sturzfall.



Sturzerfahrungen aus 10 Jahren Crash Pad bestätigen diese Funktion.

Die Crash Pads werden mit soliden Haltekits für unterschiedliche Modelle angeboten; die Details zu der jeweiligen Ausführung finden Sie unten beschrieben. Die Modellpalette wird laufend erweitert.

Je nach Motorradmodell werden unterschiedliche Montagevarianten eingesetzt.



MS

Verschraubung direkt mit den vorderen Motorhaltebolzen an Naked Bikes.



MA

Verschraubung mittels auf die Motordeckel geschraubten Adapterplatten.



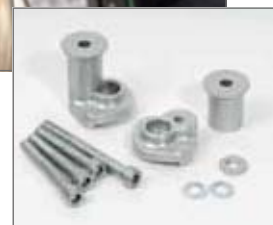
RS

Die Verschraubung direkt mit den Motorhaltebolzen am Rahmen; kostengünstigste Variante.



RA

Verschraubung mit Adapterplatten am Rahmen; Sturzwirkung abgekoppelt.



» Crash Pad-Montagekits

Modell	Typ	Baujahr	Montage	Direkt verschraubt „S“ Art.-Nr.	Verkl. Loch L/R	VK	Kit mit Adapterplatten „A“ Art.-Nr.	Verkl. Loch L/R	VK
Aprilia									
RSV1000		06-	R	-	-	-	550A015.1	Innenverkl.	75,95
Tuono		06-	R	-	-	-	550A015.1	-	75,95
Shiver 750		08-	R	550A019	-	32,95	-	-	-
Dorsoduro		06-	R	550A019	-	32,95	-	-	-
Benelli									
TNT 1130		alle	R	-	-	-	550BE01	-	62,95
BMW									
F 800		06-	R	-	-	-	550B032	-	62,95
S1000RR		10-	R	550B040	-	32,95	550B040.1	-	79,95
K1200R		05-	R	550B029	-	29,95	-	-	-
Buell									
M2/X1		alle	R	-	-	-	550BU01	-	95,95
XB-9R/S	4MZAX	alle	M	-	-	-	550BU04	-	129,95
XB-12R/S/X Ulys.	4MZAX	alle	M	-	-	-	550BU04	-	129,95
Cagiva									
Raptor 1000		alle	R	550C003	-	35,95	-	-	-
Ducati									
Monster 600	ZDM600M	alle	R	550D018	-	35,95	-	-	-
Monster 696	M5	08-	R	550D036	-	49,95	-	-	-
Monster 900	900M/A	-01	R	550D015	-	49,95	-	-	-
Monster 1000		02-	R	550D023	-	49,95	-	-	-
Monster S4	M400A	alle	R	550D030	-	49,95	-	-	-
Monster S2R/S4R		alle	R	550D030	-	49,95	-	-	-
Streetfighter	F1	09-	R	550D037	-	49,95	-	-	-
Honda									
CBR 125	JC34	04-06	R	-	-	-	550H109	-	75,95
CBR 125	JC39	07-	R	-	-	-	550H120	-	75,95
CBF 500	PC39	alle	M	550H102	-	39,95	-	-	-
Hornet 600	PC34	02-06	M	550H080	-	26,95	-	-	-
Hornet 600	PC41	07-	M	550H118	-	32,95	-	-	-
CBF 600	PC38	-07	M	550H080	-	26,95	-	-	-
CBF 600	PC43	08-	M	550H112	-	32,95	-	-	-
CBR 600F	PC25/31	91-98	R	550H046	L/R	29,95	-	-	-
CBR 600F	PC35	99-06	R	550H086	L/R	29,95	-	-	-
CBR 600RR	PC37B	03-06	R	550H099	L/R	35,95	-	-	-
CBR 600RR	PC40	07-	R	550H117	L/R	35,95	550H117.1	-	75,95
CBR 600RR m. ABS	PC40	09-	R	550H132	L/R	35,95	-	-	-
Hornet 900	SC48	alle	M	-	-	-	550H097	-	69,95
CBR 900RR	SC28/SC33	92-99	R	550H047	L/R	26,95	-	-	-
CBR 900RR	SC44/SC50	00-03	R	550H090	-	26,95	-	-	-
CBF 1000	SC58	06-	M	550H111	-	32,95	-	-	-
CB 1000R	SC60	08-	M	550H127	-	32,95	-	-	-
CBR 1000RR	SC57	04-05	R	-	-	-	550H103	-	79,95
CBR 1000RR	SC57	06-07	R	-	-	-	550H114	-	82,95
CBR 1000RR o. ABS	PC59	08-	R	-	-	-	550H125.1	-	139,95
CBR 1000RR m. ABS	PC59	06-	R	-	-	-	550H131.1	-	139,95
VTR 1000F	SC36	alle	R	-	-	-	550H075	-	69,95
VTR 1000-SP1	SC45A	alle	M	550H093	L/R	49,95	-	-	-
X11	SC42	alle	R	550H091	-	35,95	-	-	-
CBR 1100XX	SC35	alle	R	550H074	L/R	29,95	-	-	-
CB 1300	SC54	alle	M	-	-	-	550H101	-	89,95
Hyosung									
GT 650R	KM4	05-	M	-	L/R	-	550HY01	L/R	72,95
Kawasaki									
Ninja 250R	EX250K	08-	R	-	-	-	550K132.1	-	79,95
ZXR-400	ZX400L	alle	R	550K053	-	29,95	-	-	-
ZX-6R/636	ZX636B	00-02	R	550K098	L/R	72,95	-	-	-
ZX-6RR	ZX600K	03-04	R	550K101	-	29,95	-	-	-
ZX-6R/RR	ZX636C	05-06	R	550K107	L	29,95	550K107.1	-	49,95
ZX-6R	ZX600P	07-08	R	-	-	-	550K120.1	-	79,95
ZX-6R	ZX600R	09-	R	-	-	-	550K131.1	-	69,95
ER-6n/Versys	ER650A	05-08	R	-	-	-	550K113	-	59,95
ER-6f	ER650A	06-08	R	-	-	-	550K117	L/R	65,95
ER-6n	ER650C	09-	R	-	-	-	550K133	-	69,95
ER-6f	ER650C	09-	R	-	-	-	550K134	L/R	69,95
Z 750	ZR750J	04-06	M	-	-	-	550K104	-	69,95
Z 750	ZR750L	07-	R	-	-	-	550K124	-	75,95
ZX-9R	ZX900E	00-01	R	550K091	L/R	69,95	-	-	-
ZX-9R	ZX900EF	02-	R	550K099	-	26,95	-	-	-
Z 1000	ZRT00A	03-06	R	550K102	-	35,95	550K104	-	69,95
Z 1000	ZRT00B	07-09	R	-	-	-	550K124	-	75,95
Z 1000	ZRT00D	10-	R	-	-	-	550K135	-	i. Vorb.
ZX-10R	ZXT00C	04-05	R	-	-	-	550K105	L/R	74,95
ZX-10R	ZXT00D	06-07	R	-	-	-	550K114	-	85,95
ZX-10R	ZXT00E	08-	R	550K127	L	26,95	550K127.1	L	79,95

» Crash Pad-Montagekits

Modell	Typ	Baujahr	Montage	Direkt verschraubt „S“ Art.-Nr.	Verkl. Loch L/R	VK	Kit mit Adapterplatten „A“ Art.-Nr.	Verkl. Loch L/R	VK
Kawasaki									
ZRX 1100	ZR110C	alle	M	-	-	-	550K096	-	62,95
ZRX 1200	ZR120A	alle	M	-	-	-	550K096	-	62,95
ZZR 1200	ZXT20C	alle	R	-	-	-	550K100	-	62,95
ZZR 1400	ZXT40A	06-	R	-	-	-	550K115	-	95,95
KTM									
SuperDuke 990	VD	05-	R	-	-	-	550KT07.1	-	89,95
SuperMoto 950		06-	R	-	-	-	550KT07.1	-	89,95
SMT 990		alle	R	-	-	-	550KT10.1	-	89,95
Moto Morini									
Corsaro 1200		alle	R	550MM01	-	49,95	-	-	-
MV Agusta									
F4 Brutale S		alle	R	550MV03	-	29,95	-	-	-
MZ									
MZ 1000 S/SF		alle	R	-	-	-	550MZ01	-	79,95
Suzuki									
GSF 600	GN77B	95-99	R/M	550S064	-	64,95	550S064.1	-	64,95
GSF 600	JS1A8	00-04	R/M	550S064	-	64,95	550S064.1	-	64,95
GSF 650 Bandit	JS1B5	05-06	R/M	-	-	-	550S064.1	-	64,95
GSF 650 Bandit	WVCJ	07-	M	-	-	-	550S117.1	-	69,95
SV650 N/S	JS1AV	-02	R	550S075	-	35,95	-	-	-
SV650 N/S	JS1BY	03-	R	550S091	-	35,95	550S091.1	-	79,95
GSX-R 600V	JS1AD/BG	97-03	R	550S082	L	26,95	-	-	-
GSX-R 600	JS1B2	04-05	R	550S094	-	26,95	550S097.1	-	74,95
GSX-R 600	WVCE/CV	06-	M	550S108	L	26,95	550S108.1	-	109,95
GSX-R 600	WVB9	06-	R	550S107	-	26,95	550S107.1	-	85,95
SFV Gladius	WVCX	09-	R	-	-	-	550S124.1	-	79,95
GSX-R 750V	JS1BD	97-03	R	550S082	L	26,95	-	-	-
GSX-R 750	JS1B3	04-05	R	550S094	-	26,95	550S097.1	-	74,95
GSX-R 750	WVCF/CW	06-07	M	550S108	L	26,95	550S108.1	-	109,95
TL1000S	JS1AG	alle	R	550S065	-	35,95	-	-	-
SV 1000S	JS1BX	03-	R	550S093	-	29,95	550S093.1	-	85,95
GSX-R 1000	JS1BL	01-02	R	550S088	L	26,95	550S088.1	-	49,95
GSX-R 1000	JS1BZ	03-04	R	550S094	-	26,95	550S094.1	-	74,95
GSX-R 1000	JS1B6	05-06	R	550S099	L	26,95	550S099.1	-	75,95
GSX-R 1000	JS1CL	07-08	R	550S114	-	29,95	550S114.1	-	75,95
GSX-R 1000	WVCY	09-	R/M	550S123	-	26,95	550S123.1	-	119,95
GSF 1200	GV75A	-00	R/M	550S064	-	64,95	550S064.1	-	64,95
GSF 1200	JS1A9	01-	R/M	550S064	-	64,95	550S064.1	-	64,95
GSX 1200	JS1A3	alle	R/M	550S064	-	64,95	550S064.1	-	64,95
GSF 1250 Bandit	WVCH	07-	M	-	-	-	550S117.1	-	69,95
GSX 1300 Hayabusa	JS1A1	99-07	R	550S077	L/R	26,95	-	-	-
GSX 1300 Hayabusa	JS1A1	08-	R	550S120	L/R	26,95	-	-	-
B-King	WVCR	07-	R	550S119	L	29,95	550S119.1	-	69,95
GSX 1400	JS1BN	alle	M	-	-	-	550S089	-	64,95
Triumph									
TT600	T	alle	R	550T022	L/R	26,95	-	-	-
Speed Four	H811	alle	R	550T028	-	26,95	-	-	-
Daytona 600	H835	03-05	R	550T029	L/R	26,95	-	-	-
Daytona 675	D67LC	06-		-	-	-	550T037	-	119,95
Street Triple 675	D67LD	07-	R	-	-	-	550T041	-	59,95
Thunderbird	T309RT	alle	R	550T020	-	29,95	-	-	-
Sprint RS/ST	T695	-04	R	-	-	-	550T018	RS: L/R	89,95
Sprint ST 1050	215N	05-	R	-	-	-	550T018	-	89,95
Speed Triple	595N	97-04	R	-	-	-	550T027	-	54,95
Speed Triple 1050	515N	05-	R	550T033	-	59,95	550T033.1	-	109,95
Tiger 955 i	T709	02-	R	-	-	-	550T021	-	119,95
Tiger 1050	115NG	07-	M	-	-	-	550T033.1	-	109,95
Thrupton	986ME	alle	M	-	-	-	550T024	-	69,95
Daytona T 595/955i	T595	97-01	R	-	-	-	550T017	L/R	69,95
Daytona T 955i	595N	02-	R	-	-	-	550T025	L/R	75,95
Yamaha									
YZF-R6	RJ03	-02	R	550Y079	L/R	29,95	-	-	-
YZF-R6	RJ05	03-05	R	-	-	-	550Y089	-	49,95
YZF-R6	RJ09	06-07	R	-	-	-	550Y104	-	52,95
YZF-R6	RJ15	08-	R	-	-	-	550Y118	-	59,95
FZS 600 Fazer	RJ02	-02	M	550Y078	-	35,95	-	-	-
FZ6/Fazer	RJ07	03-	R	550Y093	-	26,95	-	-	-
XY 6 Diversion	RJ19	09-	R	-	-	-	550Y121	-	75,95
YZF 600R	4UT	alle	R	550Y069	-	29,95	-	-	-
TDM 850	3VD/4TX	91-01	R	-	-	-	550Y050	-	69,95
TDM 900	RN081	02-05	R	-	-	-	550Y092	-	62,95
TRX 850	4UN	alle	R	550Y071	-	35,95	-	-	-
YZF 1000R	4VD	alle	R	550Y070	-	26,95	-	-	-
YZF-R1	RN01	98-99	R	-	-	-	550Y077	R	49,95
YZF-R1	RN04	00-01	R	-	-	-	550Y085	R	45,95

» Crash Pad-Montagekits

Modell	Typ	Baujahr	Montage	Direkt verschraubt „S“ Art.-Nr.	Verkl. Loch L/R	VK	Kit mit Adapterplatten „A“ Art.-Nr.	Verkl. Loch L/R	VK
Yamaha									
YZF-R1	RN09	02-03	R	550Y088	-	26,95	-	-	-
YZF-R1	RN12	04-06	R	-	-	-	550Y094.1	-	85,95
YZF-R1	RN19	07-08	R	-	-	-	550Y115.1	-	85,95
YZF-R1	RN22	09-	R	550Y120	L/R	26,95	550Y120.1	-	85,95
FZS 1000 Fazer	RN06/14	alle	M	550Y086	L/R	35,95	-	-	-
FZ1/FZ1 Fazer	RN16	06-	R	550Y106	-	29,95	550Y106.1	-	85,95
BT 1100 Bulldog	RP05	alle	R	550Y091	-	45,95	-	-	-
XJR1200/1300	4PU	alle	M	550Y073	-	26,95	-	-	-
FJR 1300	RP04/RP11	-05	R	-	-	-	550Y087	-	139,95
FJR 1300	RP13	06-	R	-	-	-	550Y111	-	89,95
V-Max	div.	-04	M	550Y044	-	32,95	-	-	-
MT01	RP12	05-	R	-	-	-	550Y101	-	119,95

» Crash Pad-Köpfe

Ausführung	Oberfläche	Art.-Nr.	VK / Paar
Crash Pads			
Verstärkter Kunststoff	matt-schwarz	551-001PT	35,95
Aluminium	eloxiert	550-002..	49,95
Farben: ..SW ..TI ..SI ..GO			
Aluminium	pulverbeschichtet	550-002..	49,95
Farben: ..GE ..OR ..SR ..GR ..WT			
Aluminium	lasiert	550-002..	49,95
Farben: ..BL ..RT			
Aluminium	carbon-look	550-002CA	49,95
Aluminium	verchromt	550-002CR	69,95

Crash Pad-Ersatzteile	/ Stk.
Einsatz rechts	554-SP2/R 6,95
Einsatz links	554-SP2/L 6,95

Crash Pad-Köpfe – Farbauswahl:



Vollfarben, pulverbeschichtet



Eloxal-Farben



farbig lasiert

carbon-look

verchromt

Crash Pad-Einsatz
einzeln erhältlich,
rechts und links unter-
scheiden sich durch die
Position des Aufdrucks.



Ausführung
Voll-Kunststoff, schwarz

Bestellbeispiel 550-002..



+ Anbausatz

550.. + **MS/RS**

550.. + **MA/RA**



» Ausgeprägte Köpfe



Crash Balls als Achsprotector

In gleicher Konstruktion wie die Lenker-Köpfe gibt es die Crash Balls auch für die Steckachsen der aktuellen Sport-Modelle.

Die Befestigung erfolgt durch durchgehende Verschraubung oder Klemmung in den hohlgebohrten Achsen wie bei den Lenkern. Speziell bei den Buell XB-Modellen schützen Crash Balls die sensible Schwinge, die gleichzeitig als Ölreservoir dient.

» Crash Ball Achsprotektoren

Modell	Typ	Baujahr	vorne	VK	hinten	VK
Aprilia						
Shiver 750		08-	555A019..	39,95	556A019..	39,95
Dorsoduro		08-	555A019..	39,95	556A019..	39,95
Mana 850		08-	555A019..	39,95	556A019..	39,95
RSV 1000/Tuono	Showa Gabel	05-	555A019..	39,95	556A019..	39,95
BMW						
F800 N/ST/R		alle	555B030..	39,95	-	-
S1000RR		09-	555B040..	39,95	556B040..	39,95
R 1200S	366	06-	555B030..	39,95	-	-
Buell						
XB-Modelle	4MZAX	alle	555BU04..	39,95	556BU04..	39,95
Ducati						
Monster 696	M5	alle	555D027..	39,95	556KT07..	39,95
Monster1100	M5	alle	555D027..	39,95	-	-
749		alle	555D027..	39,95	556D027..	39,95
999		alle	555D027..	39,95	556D027..	39,95
Hypermotard	Showa Gabel	alle	555D027..	39,95	556D038..	39,95
Streetfighter	Showa Gabel	09-	555D037..	39,95	-	-
Honda						
CBR 600RR	PC37	03-06	555H099..	39,95	556H090..	39,95
CBR 600RR	PC40	07-	555H111..	39,95	556H103..	39,95
CBF 600	PC38	05-07	555H111..	39,95	-	-
Hornet 600	PC41	07-	555H111..	39,95	-	-
CBR 900RR	SC44	00-01	555H090..	39,95	556H090..	39,95
CBR 900RR	SC50	02-03	555H090..	39,95	556H090..	39,95
CBF 1000	SC58	06-	555H111..	39,95	-	-
CB 1000R	SC60		555H111..	39,95	-	-
CBR 1000RR	SC57	04-05	555S099..	39,95	556H103..	39,95
CBR 1000RR	SC57	06-07	555S099..	39,95	556H103..	39,95
CBR 1000RR	SC59	08-	555H125..	39,95	556H103..	39,95
CBR 1100XX	SC35	99-	555H111..	39,95	-	-
Kawasaki						
ZX-6RR	ZX636B	03-04	555K101..	39,95	556K101..	39,95
ZX-6RR	ZX636C	05-06	555K101..	39,95	556K107..	39,95
ZX-6RR	ZX600P	07-08	555K101..	39,95	556K107..	39,95
ZX-6R	ZX600R	09-	555K131..	39,95	556K131..	39,95
Z 1000	ZRT1000B	07-	555K126..	39,95	556K126..	39,95
ZX-10R	ZXT00C/D	04-07	555K105..	39,95	556K105..	39,95
ZX-10R	ZXT00E	08-	555K101..	39,95	556K105..	39,95
GTR 1400	ZGT40A	07-	555K101..	39,95	-	-

» Crash Ball Achsprotektoren

Modell	Typ	Baujahr	vorne	VK	hinten	VK
KTM						
690 Duke	DS	08-	555KT11..	39,95	556KT07..	39,95
990 Superduke	VD	alle	555KT07..	39,95	556KT07..	39,95
990 SMT		alle	555KT07..	39,95	556KT07..	39,95
Suzuki						
DRZ 400 SM	WVB8	alle	555S104..	39,95	556S104..	39,95
GSX-R 600	JS1B2	04-05	555S097..	39,95	556S097..	39,95
GSX-R 600	WVCE	06-07	555S099..	39,95	556S099..	39,95
GSX-R 600	WVCV	08-	555S099..	39,95	556S099..	39,95
GSX-R 750	JS1B3	04-05	555S097..	39,95	556S097..	39,95
GSX-R 750	WVCF	06-07	555S099..	39,95	556S099..	39,95
GSX-R 750	WVCW	08-	555S099..	39,95	556S099..	39,95
GSX-R 1000	JS1B6	05-06	555S099..	39,95	556S099..	39,95
GSX-R 1000	JS1CL	07-08	555S099..	39,95	556S099..	39,95
GSX-R 1000	WVCY	09-	555S099..	39,95	556S099..	39,95
SV 1000	JS1BX	alle	555S097..	39,95	556S097..	39,95
Bandit 1250	WVCH	07-	555S099..	39,95	556S099..	39,95
B-King	WVCR	07-	555S099..	39,95	556S099..	39,95
GSX 1300 Hayab.	WVCK	08-	555S099..	39,95	-	-
Triumph						
Street Triple	D67LD	07-	555T037..	39,95	556T037..	39,95
Daytona 675	D67LC	06-	555T037..	39,95	556T037..	39,95
Tiger 105	115NG	07-	555T033..	39,95	-	-
Speed Triple 1050	515N	05-	555T033..	39,95	-	-
Daytona 675	D67LC	06-	555T037..	39,95	556T037..	39,95
Tiger 105	115NG	07-	555T033..	39,95	-	-
Speed Triple 1050	515N	05-	555T033..	39,95	-	-
Yamaha						
YZF-R6	RJ05/09	03-07	555Y088..	39,95	556Y088..	39,95
YZF-R6	RJ15	08-	555Y118..	39,95	556Y088..	39,95
FZ6 Fazer	RJ07/14	04-	555Y105..	39,95	556Y088..	39,95
YZF-R1	RN09/RN12	02-06	555Y088..	39,95	556Y088..	39,95
YZF-R1	RN19	07-08	555Y088..	39,95	556Y088..	39,95
YZF-R1	RN22	09-	555Y088..	39,95	556Y088..	39,95
FZ1/FZ1 Fazer	RN16	06-	555Y105..	39,95	556Y088..	39,95
XJR 1300	4PU	alle	555Y105..	39,95	-	-
FZS 1000 Fazer	RN06/14	alle	555Y105..	39,95	-	-
MT01	RP18	alle	555Y105..	39,95	-	-
Farben: ..SW ..TI ..SI ..WT ..GE ..BL ..RT						

Hier nur eine kleine Auswahl der möglichen Modelle; weitere auf Anfrage.

Clutch Ball

Zum Schutz des sensiblen Kupplungsmechanismus bietet LSL für besonders gefährdete Modelle eine extra Schutzplatte mit Crash Ball an.

Modell	Typ	Baujahr	Art.-Nr.	VK
Triumph				
Street Triple	D67LD	07-	552T037..	44,95
Daytona 675	D67LC	06-	552T037..	44,95
Yamaha				
YZF- R1	RN12	04-	552Y094..	29,95



Schwingen-Endstücke ER-6

Gefräste Aluminiumendstücke zum Abschluss der Schwingenholme und Abstützung der Kettenspannung.

Modell	Baujahr	Ausführung	Art.-Nr.	VK/ Paar
Schwingen-Endstücke				
ER-6n/f	06-08	Alu, eloxiert	685K113..	19,95
Farben: ..SI ..AN				

