

# Wartung

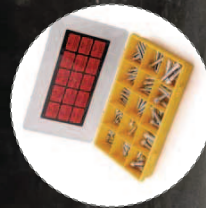
Hubständer/  
Schrauben-, Muttern-,  
Lackreparatur-Sets . . . . . 128

Hauptständer, -Hebegriff . . . 130

Wenn Kälte und Nässe eine Zwangspause verordnen,  
kommen unsere Klassiker im Bereich Wartung endlich  
zu ihrem wohlverdienten Einsatz.



Hubständer



Schraubensortiment



Hauptständer  
(BMW F 800 R)



Hebegriff  
(HONDA XL 650 V Trans(p))



**Eindeutige Attribute:** sicher, platzsparend, belastbar. Unsere Hubständer wurden so entwickelt und konstruiert, dass man die Wartungsarbeiten entspannt vornehmen kann: ohne Einschränkungen.

**Besonderheiten:** Geeignet für Enduros und Supermoto-Motorräder.

Gesteilter Hebel für platzsparende Aufbewahrung. **■** Technische

Informationen: max. Hebelast 200 kg. Oberfläche pulverbeschichtet. **■** Farbe: Silber oder Orange.



Für optimale Kraftverhältnisse ist ein Zwischenraum von 30 mm einzuhalten



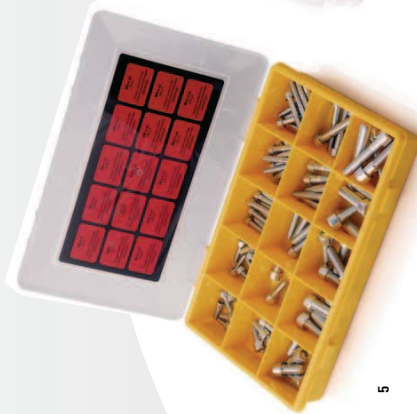
Den Fuß auf den Hebel stellen ...



... durch Treten den Totpunkt überwinden und das Bike nach oben bewegen.



5



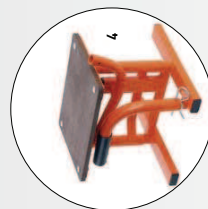
6

**Produkt**

**Information**

**BestellNr.**

<b>1</b> Hubständer L	Enduro. Silber. Hub 30 cm auf 40 cm.	HUB.00.052.100
<b>2</b> Hubständer M	SuperMoto. Silber. Hub 25 cm auf 37 cm.	HUB.00.052.101
<b>3</b> Hubständer L	Enduro. Orange. Hub 30 cm auf 40 cm.	HUB.04.052.100
<b>4</b> Hubständer M	SuperMoto. Orange. Hub 25 cm auf 37 cm.	HUB.04.052.101
<b>5</b> Schraubensortiment	Silber. Innensechskant. Métrisch. Festigkeitsklasse B 8. 10l-teilig.	STM.ST.680.1000/5
<b>6</b> Mutter- und Unterlegscheiben-Sortiment	Silber. Métrisch. 180-teilig.	STM.ST.680.10100/5
<b>7</b> Lackreparatur-Set	Schwarz seidenglanzend.	SW.Z06.00.001.3000/0/8
<b>8</b> Lackreparatur-Set	Zur Ausbesserung kleiner Lacksschäden. Schwarz matt	SW.Z06.00.001.3010/0/8
<b>9</b> Lackreparatur-Set	Zur Ausbesserung kleiner Lacksschäden. Silber. Zur Ausbesserung kleiner Lacksschäden.	SW.Z06.00.001.3020/0/5



4



3



2



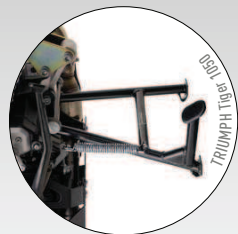
1

# Hubständer



7-9

Unser Zubehör für die Wartung ist so wie es sein soll: übersichtlich und praktikabel.



## Hauptständer

**Stabil. Sicher. Unverzichtbar.** Unsere Hauptständer lassen sich nicht nur besonders einfach aufbocken, sie garantieren auch höchste Schräglagenfreiheit und einen sicheren Stand. Garantiert: Langlebigkeit.

Stahlkonstruktion. **Europaweite ABE.** Technische Informationen: höchste Korrosionsbeständigkeit durch Sandstrahlen vor Pulverbeschichtung. **Farbe: Schwarz.** **Optionales Zubehör: Zugfeder-Montagewerkzeug.**

**Besonderheiten:** Optimale Bodenfreiheit für ausgiebige Wartungsarbeiten. **Erleichterung des Aufbockens** dank Hebelverhältnis des Aufbockauslegers **1**. **Unverwäslliche**

**Lackreparatur-Sets (S. 129).** **Modellzuweisungen im Online-Shop.**



**Korrektes Aufbocken:** linke Hand am Lenker, rechte Hand am Soziusgriff, rechter Fuß auf der Aufbockhilfe, das Körpergewicht auf diese verlagern und das Bike nach hinten bewegen.

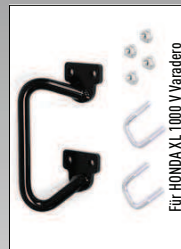
## Hauptständer-Hebegriff

Die optimierte Hebekraft leistet ganze Arbeit. **Ergebnis:** Kindereichtes Aufbocken Ihres Motorrades.



**Besonderheit:** außergewöhnlich einfache Montage am Fahrzeug. **Technische Informationen:** Befestigung am Motorrad-Heck (Rahmen) oder an der Fahrzeugseite (Fußrastenausleger). Pulverbeschichtete Oberfläche. **Farbe: Schwarz.**

**Modellzuweisungen im Online-Shop.**



## Zugfeder-Montagewerkzeug



Werkzeug zur De-/Montage von Hauptständer-Federn. **Erleichtert die Arbeit erheblich.**

**Produkt** Zugfeder-Montagewerkzeug  
**Bestell-Nr.** WPE00.138.100